

# rezidence JÁCHYMOVSKÁ

## BYT 01

Podlaží	1.NP
Orientace	SV, JV
Dispozice	3+KK

01	PŘEDSÍŇ	4,1m <sup>2</sup>
02	KOUPELNA	4,6m <sup>2</sup>
03	KUCHYNĚ+OBÝVACÍ POKOJ	23,4m <sup>2</sup>
04	LOŽNICE	12,0m <sup>2</sup>
05	PRACOVNA	8,0m <sup>2</sup>

**Užitná plocha bytu<sup>1)</sup>** 52,1m<sup>2</sup>

**Podlahová plocha bytu<sup>2)</sup>** 53,9m<sup>2</sup>

06 TERASA 17m<sup>2</sup>

Součástí sklepní kóje č. 01 v 1.PP 2,7m<sup>2</sup>

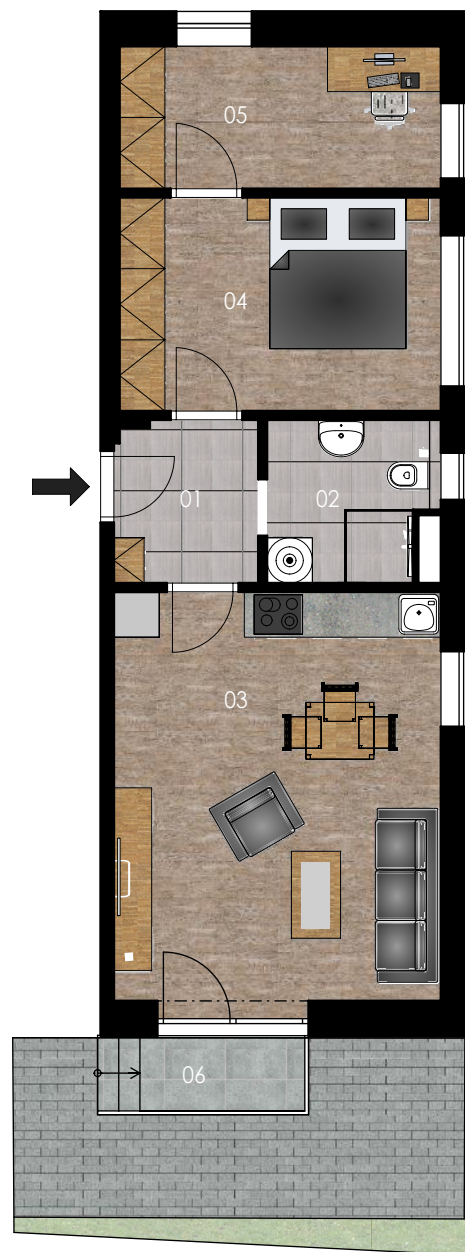
### Kontaktní informace:

Jan Kreibich

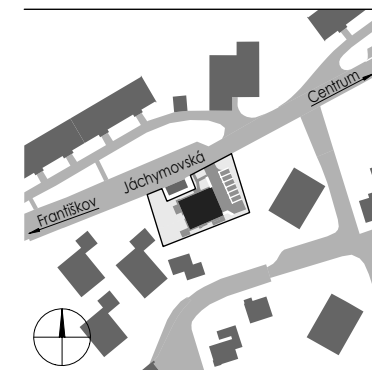
+420 776 454 580

info@kreibichreality.cz

www.rezidencejachymovska.cz



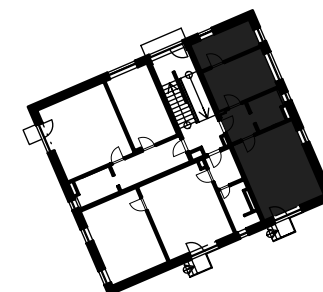
## SITUACE



Podlaží:

3. NP	
2. NP	
1. NP	
1. PP	

Schéma podlaží:



1) **Užitná plocha bytu** - součet užitné plochy všech místností bytové jednotky, bez plochy teras/balkonů. 2) **Podlahová plocha bytu** - půdorysná plocha všech místností bytové jednotky, včetně půdorysné plochy všech svislých nosných i nenosných konstrukcí bytu, jako jsou stěny příčky), sloupy, komíny a obdobné svislé konstrukce, stanovená v souladu s nařízením vlády. 366/2013 Sb. Poznámka: Vyobrazení bytové jednotky, jejího vybavení (zařízení, nábytku, kuchyňské linky spotřebičů apod.) a situace území je pouze informativní. Vybavení není součástí dodávky bytové jednotky. Uvedené rozměry jsou pouze informativní a mohou doznat změn. Finální provedení bytové jednotky bude stanoveno dohodou o prodeji bytové jednotky, uzavřenou mezi prodávajícím a kupujícím. Proávající si vyhrazuje právo na změny.